



1号地（林道下）

集材エリア	①	0.59ha	
上荷	0.33ha	作業路使用	106m
下荷	0.26ha	作業路使用	106m

集材エリア	②	1.24ha	
上荷	0.81ha	作業路使用	250m
下荷	0.43ha	作業路使用	123m

集材エリア	③	1.06ha	
上荷	0.69ha	作業路使用	261m
下荷	0.37ha	作業路使用	154m

2号地（林道上）

集材エリア	④	1.45ha	
上荷	0.66ha	作業路使用	231m
下荷	0.79ha	作業路使用	231m

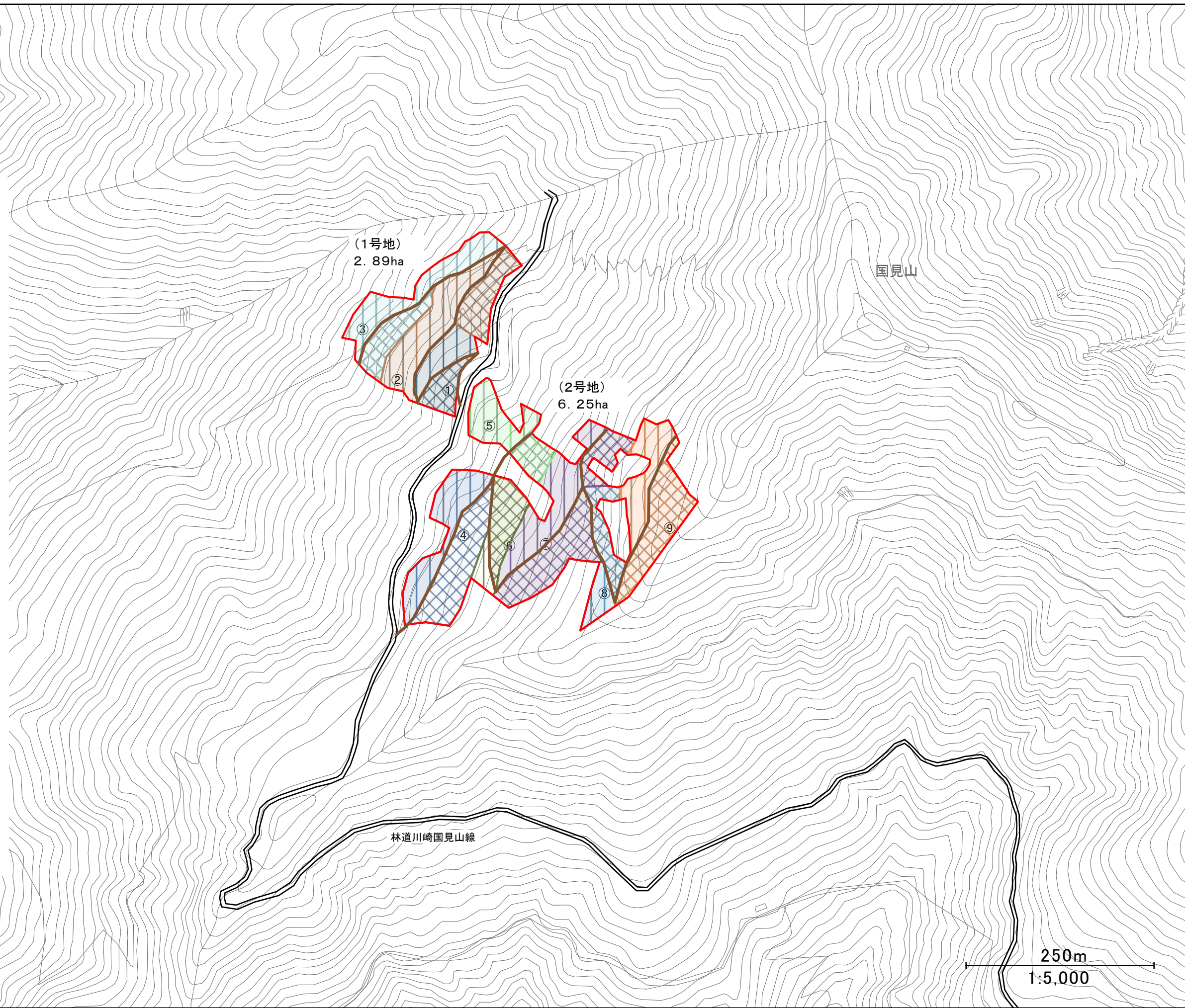
集材エリア	⑤	0.69ha	
上荷	0.47ha	作業路使用	39m
下荷	0.22ha	作業路使用	39m

集材エリア	⑥	0.55ha	
上荷	0.13ha	作業路使用	88m
下荷	0.42ha	作業路使用	158m

集材エリア	⑦	1.80ha	
上荷	0.79ha	作業路使用	273m
下荷	1.01ha	作業路使用	273m

集材エリア	⑧	0.51ha	
上荷	0.19ha	作業路使用	57m
下荷	0.32ha	作業路使用	163m

集材エリア	⑨	1.25ha	
上荷	0.52ha	作業路使用	200m
下荷	0.73ha	作業路使用	238m



(1号地)
2.89ha

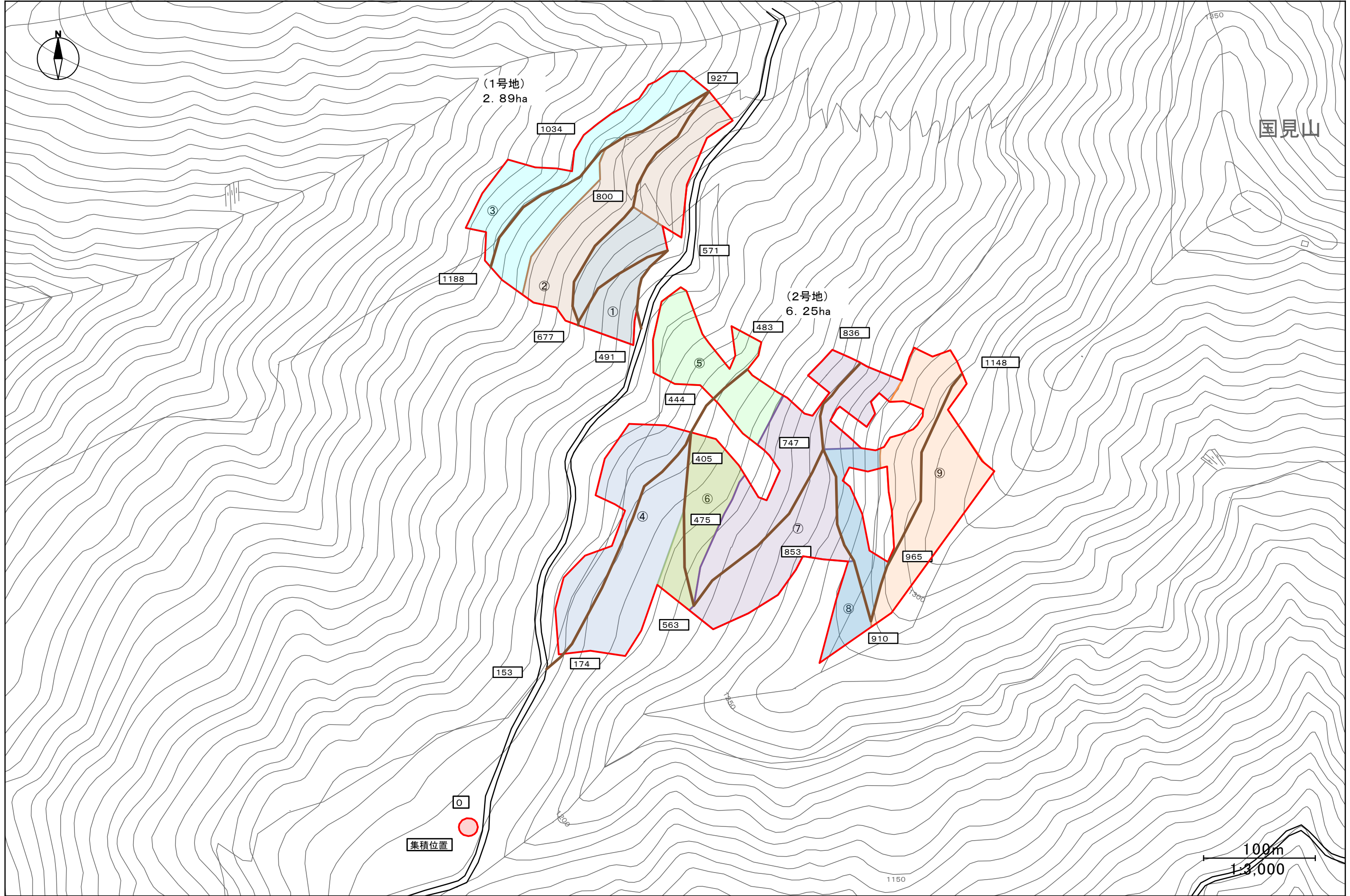
(2号地)
6.25ha

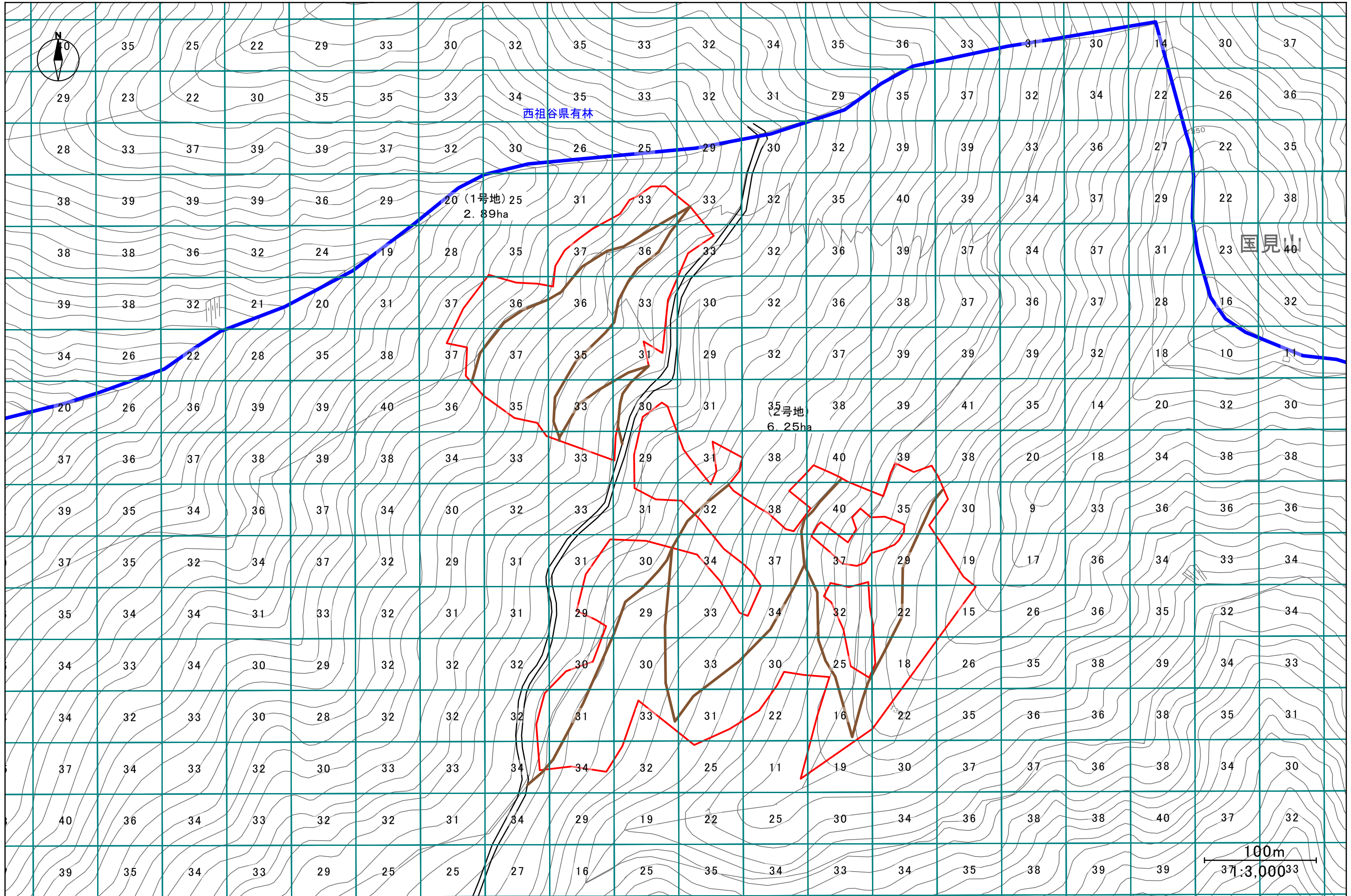
国見山

林道川崎国見山線

250m

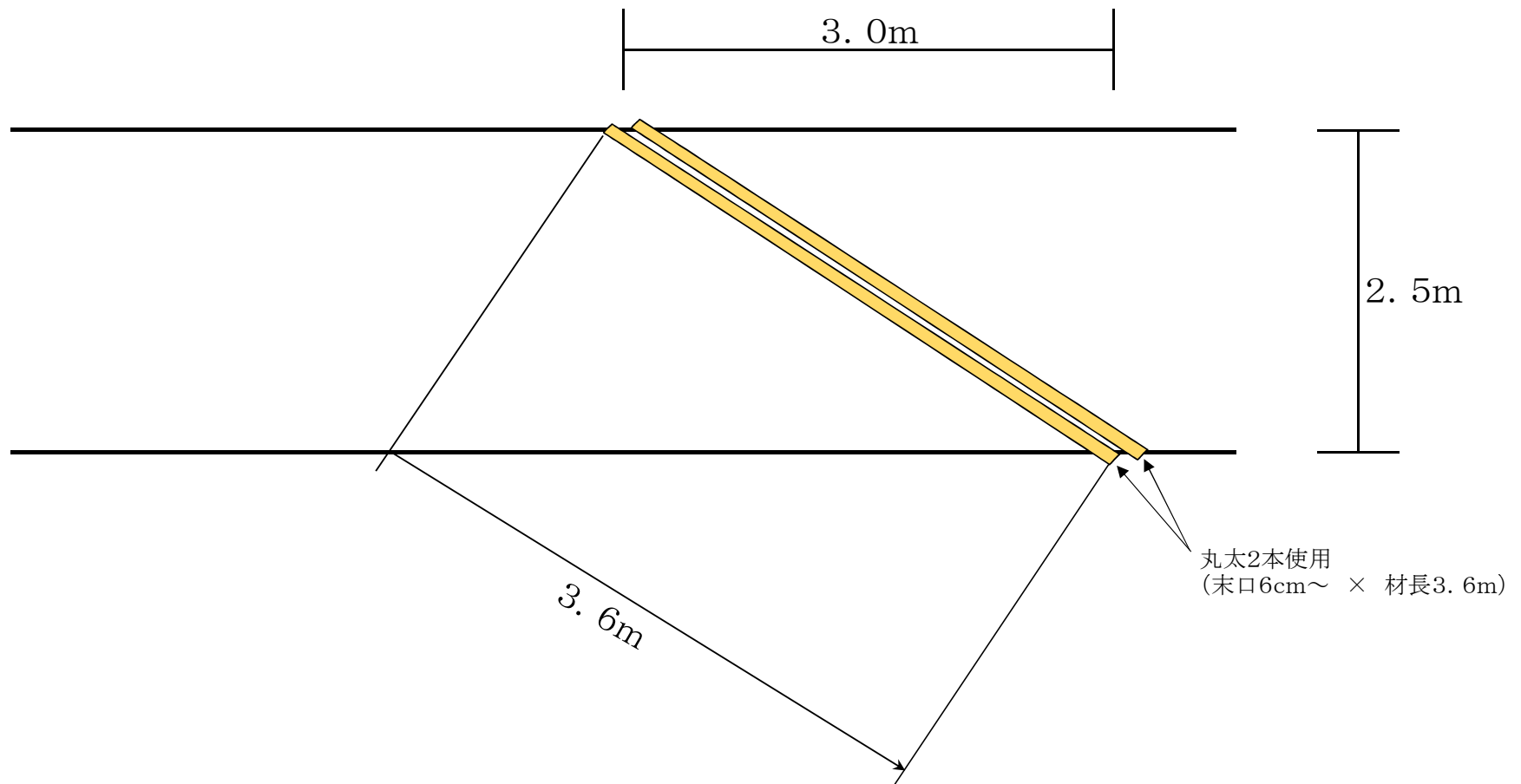
1:5,000





R5三林 県営林素材生産事業(西祖谷県有林) 施工定規図

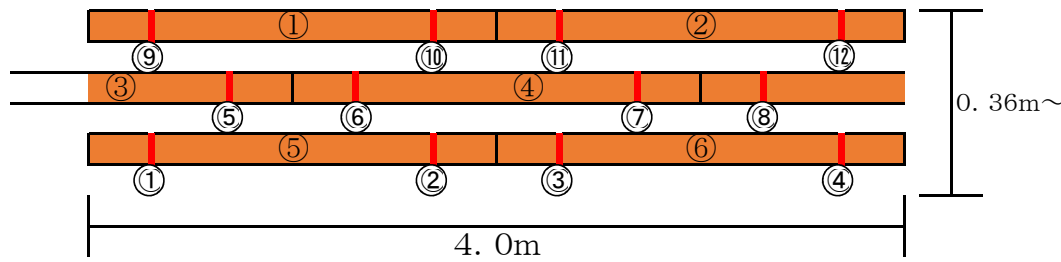
【丸太横断工標準施工図】



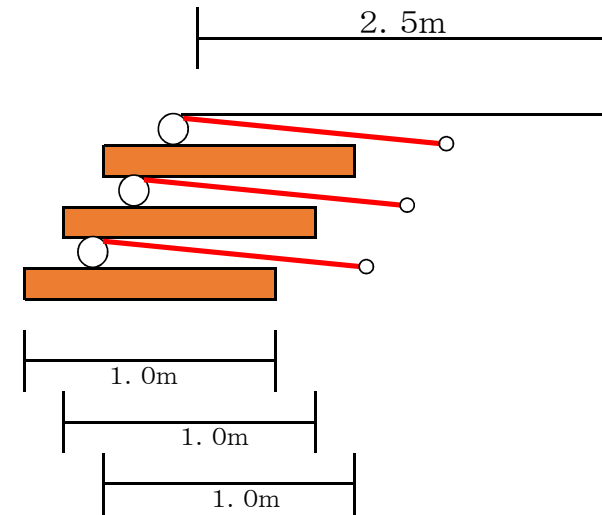
R5三林 県営林素材生産事業(西祖谷県有林) 施工定規図

【洗越工(丸太組工+石投入)標準施工図】

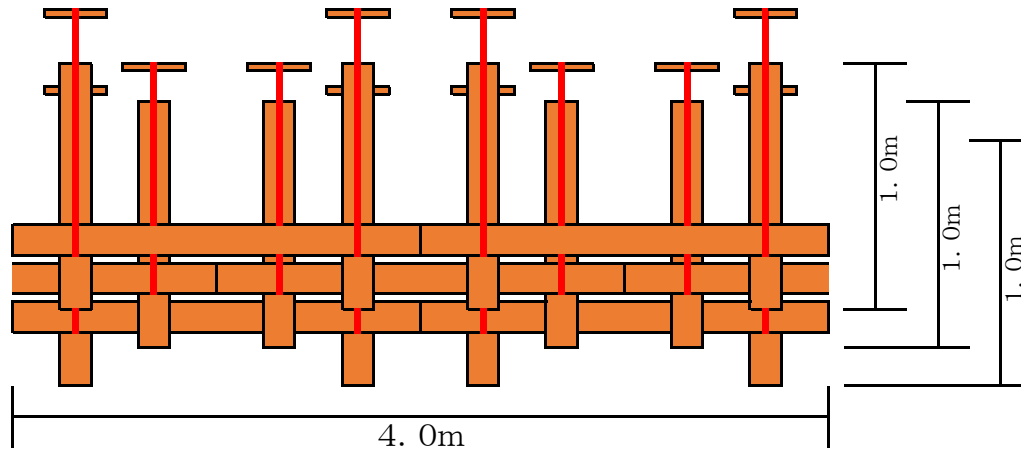
正面図



断面図



平面図



石数量=2.88m³

延長4.0m×幅員2.0m×高さ0.36m